

З'єднувальні муфти для трижильних екранованих кабелів із пластмасовою ізоляцією напругою 10, 20 і 35 кВ

КАБЕЛЬ

Муфти розроблені для екранованих трижильних кабелів із СПЕ та ЕПГ ізоляцією з мідним дротяним, стрічковим або ламінованим металевим екраном, з бронєю і без броні на напругу 10, 20 і 35 кВ.

Наприклад: АПвП, АПвВ, АПвБШпв, ПвП2г, АПвЕВ, ПвЕПу, АПвЕгаП, N(A)2XSY, N2XSEY, N(A)2XS2Y, 2XSEYBY, АНХСМК-WTC, RG70RNR.

Кабелі з мідним дротяним і стрічковим екраном

Зріз екрана і місце з'єднання жил підмотуються жовтою стрічкою заповнення порожнин, і потім на це місце усаджуються термоусаджувальна трубка, що вирівнює напруженість електричного поля. Жили з'єднуються механічними з'єднувачами, що постачаються в комплекті. Область з'єднувачів обертається мастичною пластиною для вирівнювання напруженості електричного поля. Потім насувається тришарова термоусаджувальна еластомерна трубка, що забезпечує ізоляцію рівномірної товщини та створює екран у місці з'єднання. Мідна сітка обертається навколо місця з'єднання та відновлює металевий екран. Для кабелів із дротяним екраном у комплект входить болтовий з'єднувач. Для кабелів зі стрічковим екраном до комплекту муфти входить непаєна система заземлення. Для кабелів із бронєю додатковий механічний захист забезпечують металевий кожух або металева стрічка. Зовнішній захист і герметизація забезпечуються товстостінною термоусаджувальною трубкою з термопластичним клеєм на внутрішній поверхні.

Додатковий комплект для герметизації перехідної муфти з трижильного кабелю на одножильні кабелі

Конструкція перехідної муфти аналогічна з'єднувальній муфті для трижильного кабелю. Одножильні кабелі герметизує термоусаджувальна рукавичка. Арматура непаєного заземлення дає змогу з'єднати всі типові комбінації екранів.

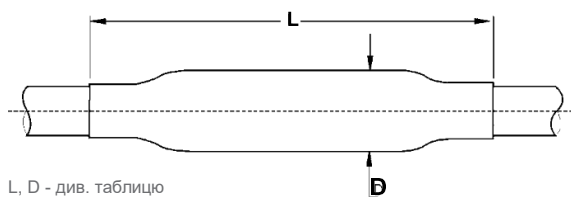
Додатковий комплект для кабелів з алюмінієвим дротяним екраном

Комплект дає можливість використання з'єднувальної муфти для кабелів з алюмінієвим екраном.



Муфта для кабелю з дротяним екраном

Муфта для кабелю зі стрічковим екраном



L, D - див. таблицю

З'єднувальні муфти для трижильних екранованих кабелів із пластмасовою ізоляцією напругою 10, 20 і 35 кВ

З'єднувальні муфти з болтовими з'єднувачами

Муфти для кабелів з мідним дротяним або мідним стрічковим екраном						
Номинальна напруга U _{о/У} (кВ)	Перетин жили* (мм ²)	Позначення для замовлення для кабелів			Розміри (мм)	
		без броні	зі сталевую стрічковою бронею	зі сталевую дротяною бронею	L	D
6/10	25 - 70	POLJ-12/3x 25- 70	POLJ-12/3x 25- 70-T	POLJ-12/3x 25- 70-W	1100	80
	70 - 150	POLJ-12/3x 70-150	POLJ-12/3x 70-150-T	POLJ-12/3x 70-150-W	1100	90
	120 - 240	POLJ-12/3x120-240	POLJ-12/3x120-240-T	POLJ-12/3x120-240-W	1100	100
	150-300	POLJ-12/3x150-300	POLJ-12/3x150-300-T	POLJ-12/3x150-300-W	1100	110
	240 - 400	POLJ-12/3x240-400	POLJ-12/3x240-400-T	POLJ-12/3x240-400-W	1400	120
	500	POLJ-12/3x500	POLJ-12/3x500-T	POLJ-12/3x500-W	1400	130
12/20	25- 70	POLJ-24/3x 25- 70	POLJ-24/3x 25- 70-T	POLJ-24/3x 25- 70-W	1250	90
	70 - 150	POLJ-24/3x 70-150	POLJ-24/3x 70-150-T	POLJ-24/3x 70-150-W	1250	100
	120 - 240	POLJ-24/3x120-240	POLJ-24/3x120-240-T	POLJ-24/3x120-240-W	1250	110
	150-300	POLJ-24/3x150-300	POLJ-24/3x150-300-T	POLJ-24/3x150-300-W	1250	120
	240 - 400	POLJ-24/3x240-400	POLJ-24/3x240-400-T	POLJ-24/3x240-400-W	1400	120
	500	POLJ-24/3x500	POLJ-24/3x500-T	POLJ-24/3x500-W	1400	130
20/35	50 - 95	POLJ-42/3x 50-95	POLJ-42/3x 50-95-T	POLJ-42/3x 50-95-W	2200	130
	70 - 120	POLJ-42/3x 70-120	POLJ-42/3x 70-120-T	POLJ-42/3x 70-120-W	2200	150
	120 - 240	POLJ-42/3x120-240	POLJ-42/3x120-240-T	POLJ-42/3x120-240-W	2200	180
	240 - 400	POLJ-42/3x240-400	POLJ-42/3x240-400-T	POLJ-42/3x240-400-W	2200	190

ПРИМІТКА

* Діапазони перетинів наведені для кабелів з круглими багатодротяними жилами класу 2. Для кабелів із секторними жилами робочий діапазон слід зменшити на один щабель. Для вибору муфт для жил інших конструкцій звертайтеся в офіси TE Connectivity.

** Для кабелів з алюмінієвим ламінованим екраном (типу АНХАМК-В) необхідно замовляти комплект SMOE-62600 (докладніше на стор. 119).

Муфти для інших перетинів, напруг і кабелів інших типів можуть бути замовлені за запитом. За детальною інформацією звертайтеся в офіси TE Connectivity.

Додаткові комплекти для трижильних муфт для кабелів із пластмасовою ізоляцією

Додатковий комплект для герметизації перехідної муфти з трижильного кабелю на одножильні кабелі **.		
Позначення для замовлення	Перетин жили (мм ²)	Номинальна напруга U _{о/У} (кВ)
SMOE-62800	25-240	6/10, 12/20

Додатковий комплект для трижильних кабелів з алюмінієвим дротяним екраном				
Позначення для замовлення	Перетин алюмінієвого екрану (мм ²)	Перетин жили (мм ²) для кабелів з номінальною напругою U _{о/У}		
		6/10 кВ	12/20 кВ	20/35 кВ
POLJ-3x/A185	25 - 185	35 - 300	35 - 240	35 - 120