

## Перехідні муфти для з'єднання трижильних кабелів з паперовою ізоляцією напругою 6 і 10 кВ і одножильних або трижильних екранованих кабелів із пластмасовою ізоляцією напругою 10 або 20 кВ

### КАБЕЛЬ

Тут представлені муфти для з'єднання 3-жильних кабелів з паперовою ізоляцією в загальній оболонці та одно- або трижильних кабелів із пластмасовою (СПЕ і ЕПГ) ізоляцією напругою 6, 10 і 20 кВ.

Наприклад, для з'єднання кабелів типу: АПвВ, ПвПуг, АПвБШпв, АНХСМК-WTC, N(A)2XS2Y, N2XS(F)2Y, RG7H1R, з кабелями типу: АСБ, ААБлУ, СБ, ААГ, АСБГ, СБГ.

### КОНСТРУКЦІЯ

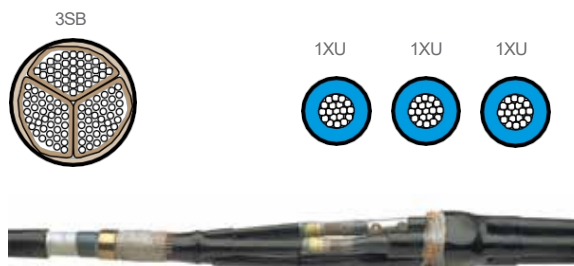
#### З'єднання кабелів із паперовою ізоляцією та одножильних кабелів із пластмасовою ізоляцією

Паперова ізоляція жил закривається термоусаджувальними маслястійкими трубками, потім на кожну жилу встановлюються електропровідні трубки. Корінець оброблення заповнюється підмоткою з жовтої стрічки заповнення порожнин, що вирівнює напруженість електричного поля, і герметизується електропровідною рукавичкою з клеєм. Таким чином, кабель із паперовою ізоляцією трансформується в кабель із пластмасовою ізоляцією, і подальше з'єднання виконується, як для пластмасових кабелів. У місцях зрізу напівпровідникового екрана пластмасового кабелю і закінчення провідних трубок на жилах паперового кабелю наноситься жовта стрічка заповнення порожнин. На жили пластмасових кабелів усаджують трубки вирівнювання напруженості електричного поля. Жили кабелів з'єднують за допомогою болтових з'єднувачів, які входять до комплекту муфти. Область з'єднання закривається манжетами вирівнювання напруженості електричного поля. Термоусаджувальні тришарові трубки

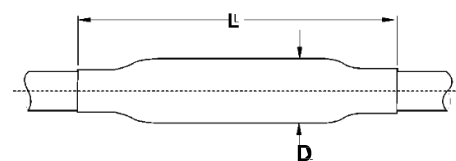
забезпечують рівномірну товщину ізоляції та екранують місце з'єднання. Металева оболонка, броня або металевий екран кабелю з пластмасовою ізоляцією з'єднуються за допомогою непаєного з'єднання. Металева стрічка, що обертається навколо з'єднання, екранує місце з'єднання і забезпечує додатковий захист. Зовнішня товстостінна термоусаджувальна трубка з клеєм захищає і герметизує муфту. Для кабелів з алюмінієвим ламінованим екраном типу АНХАМК-W комплект заземлення замовляється окремо.

#### З'єднання кабелів з паперовою ізоляцією і трижильних кабелів із пластмасовою ізоляцією

Конструкція муфти передбачає випадки приєднання екранованих і неекранованих пластмасових кабелів. Монтаж і конструкція муфти аналогічні муфті для з'єднання одножильних кабелів. Комплект містить непаєну систему заземлення для різних типів екранів і броні. У комплект муфти входять болтові з'єднувачі жил.



Трижильний кабель з паперовою ізоляцією в загальній оболонці та три одножильні кабелі з пластмасовою ізоляцією



L, D - див. таблицю



Трижильний кабель із паперовою ізоляцією в загальній оболонці та трижильний кабель із пластмасовою ізоляцією

## Перехідні муфти для з'єднання трижильних кабелів з паперовою ізоляцією напругою 6 і 10 кВ і одножильних або трижильних екранованих кабелів із пластмасовою ізоляцією напругою 10 або 20 кВ

### Перехідні муфти з болтовими з'єднувачами

З'єднання екранованих одножильних кабелів із пластмасовою ізоляцією напругою 10 або 20 кВ і 3-жильних кабелів із паперовою ізоляцією в загальній оболонці напругою 6 і 10 кВ						
Номінальна напруга U <sub>o</sub> /U (кВ)	Перетин жили (мм <sup>2</sup> ) Тип ізоляції		Позначення для замовлення Кабель із пластмасовою ізоляцією		Розміри (мм)	
	Паперова	Пластмасова	дротяний екран	стрічковий екран*	L	D
3,6/6 і 6/10	35 - 50	35 - 50	TRAJ-12/1x 35-50	TRAJ-12/1x 35- 50-CEE01	950	90
	70 - 120	70 - 150	TRAJ-12/1x 70-120	TRAJ-12/1x 70-120-CEE01	950	120
	150 - 240	150 - 240	TRAJ-12/1x150-240	TRAJ-12/1x150-240-CEE01	950	140
	70 - 120	150 - 240	MXSU-12B/1XU-3SB	-	-	-
	150 - 300	150 - 400	TRAJ-12/1x150-400	-	-	-

З'єднання екранованих і неекранованих 3-жильних кабелів із пластмасовою ізоляцією і 3-жильних кабелів із паперовою ізоляцією в загальній оболонці на напругу 6 і 10 кВ					
Номінальна напруга U <sub>o</sub> /U (кВ)	Перетин жили (мм <sup>2</sup> )	Позначення для замовлення Кабель із пластмасовою ізоляцією		Розміри (мм)	
		без броні	з дротяною бронею	L	D
3,6/6 і 6/10	35 - 50	TRAJ-12/3x 35-50	TRAJ-12/3x 35- 50-W	1050	90
	70 - 120	TRAJ-12/3x 70-120	TRAJ-12/3x 70-120-W	1250	120
	150 - 240	TRAJ-12/3x150-240	TRAJ-12/3x150-240-W	1250	140

Додатковий комплект заземлення перехідної муфти типу TRAJ-CEE01 для одножильних кабелів із пластмасовою ізоляцією з алюмінієвим ламінованим екраном (наприклад, АНХАМК-W)		
Позначення для замовлення	Провідник заземлення	
	Довжина (мм)	Перетин (мм <sup>2</sup> )
SMOE-62600	800	35

#### ПРИМІТКА

\* Муфти призначені для кабелів із мідним стрічковим або алюмінієвим ламінованим екраном (наприклад, АНХАМК-W).

Муфти для інших перерізів, напруг і кабелів інших типів можуть бути замовлені за запитом. За детальною інформацією звертайтеся в офісі TE Connectivity.